



幼児・小学生・中学生・高校生向けタブレット通信教育を**お得な組合員価格**で!

3月スタート

入会手続き締め切り

3月17日まで

*4月スタートは

4月17日

タブレット学習



一年の総復習で新学年は好スタート!



幼児コース

学ぶのが楽しくなると
ぐんぐん伸びる!

見て・聞いて・動かす教材で、小学校
入学までに身につけたい力を養います。

全10分野



※とけいの講座は年中コース、カタカナの講座は年長コースで配信します。



小学生コース

自分のタブレットだから身につく
毎日の学習習慣

見る・聞く・書く・話すで体感的に学び、
理解を深めます。



教科書
準拠

中学生コース

今やることがわかる!
定期テストに自信がつく!

一人ひとりにあった学習法で、
定期テストに必要な学力を
しっかり身につけます。



定期テスト対策
高校入試対策
主要5教科
+
実技4教科
リスニング



教科書
準拠

高校生コース

タブレット1台で
志望大学合格をつかむ!

戦略AIコーチが一人ひとりを
24時間365日コーチング。
タブレット1台で学習が完了します。



大学入試
対策

生協からのご入会で**とってもお得**

生協を通してご申し込みいただく、メーカー直接申し込みの
12カ月分一括払いのひと月あたりの金額と同価格で受講できます。

まずは**無料資料請求**
資料請求
受付期間 **2/17**月~**2/28**金まで

ご入会の流れ

無料

資料請求

注文書にて検討している学年の資料請求
番号(注文番号)と注文数をご記入のう
え、ご提出ください。

●内容
カタログ(スマイルゼミのご紹介・全教科の学習内
容)/年間カリキュラム表/生協優待入会のご案内
ほか

資料お届け

注文書提出後の翌週に発送します。

ご入会

3月スタートの締め切りは
3/17日

資料に記載している方法にしたがって
お申し込みください。

タブレットの
お届け

ご入会后、約1~3週間でお届けします。

お支払い

ご利用代金のお支払いは、生協にご登録
の口座からの引き落としとなります。

学年	資料請求番号 (注文番号)
プレ年少 (2025年10月募集再開)	
年少	291722
年中	291731
年長	291749
小学1年生	291757
小学2年生	291765
小学3年生	291773
小学4年生	291781
小学5年生	291790
小学6年生	291803
中学1年生	291820
中学2年生	291838
中学3年生	291846
高校1年生	291862
高校2年生	291871
高校3年生	291889

すぐ入会は
こちらから!



専用タブレット

9,980円

(税込10,978円) ※一括払いの場合



1台で完結する高性能

専用デジタルペン

選べる2色のタブレットカバー

・お支払い方法は一括/分割を選べます。
分割払い 月々 980円(税込1,078円)
×12回
・受講開始後12カ月未満で退会された場
合は、タブレット代金の一部を追加でご
請求します。

約2週間、ご自宅でぜひお試しください

全額返金保証

もし、ご購入いただけない場合、
期間内であれば全額返金いたします。

学年	毎月の受講価格	
	通常価格	組合員価格
プレ年少	(2025年10月募集再開)	
年少	3,980円 (税込4,378円)	3,300円 (税込3,630円) 680円 お得
年中	3,980円 (税込4,378円)	3,300円 (税込3,630円) 680円 お得
年長	3,980円 (税込4,378円)	3,300円 (税込3,630円) 680円 お得
小学1年生 標準クラス	4,300円 (税込4,730円)	3,300円 (税込3,630円) 1,000円 お得
小学2年生 標準クラス	4,700円 (税込5,170円)	3,700円 (税込4,070円) 1,000円 お得
小学3年生 標準クラス	5,600円 (税込6,160円)	4,600円 (税込5,060円) 1,000円 お得
小学4年生 標準クラス	6,400円 (税込7,040円)	5,400円 (税込5,940円) 1,000円 お得
小学5年生 標準クラス	7,300円 (税込8,030円)	6,300円 (税込6,930円) 1,000円 お得
小学6年生 標準クラス	7,800円 (税込8,580円)	6,800円 (税込7,480円) 1,000円 お得
中学1年生 標準クラス	9,300円 (税込10,230円)	7,800円 (税込8,580円) 1,500円 お得
中学2年生 標準クラス	10,000円 (税込11,000円)	8,600円 (税込9,460円) 1,400円 お得
中学3年生 標準クラス	10,800円 (税込11,780円)	9,400円 (税込10,340円) 1,400円 お得
高校1年生	17,400円 (税込19,140円)	15,800円 (税込17,380円) 1,600円 お得
高校2年生	17,400円 (税込19,140円)	15,800円 (税込17,380円) 1,600円 お得
高校3年生	19,400円 (税込21,340円)	17,800円 (税込19,580円) 1,600円 お得

2025年4月以降の受講価格です。2025年3月までの受講価格は資料やWebサイトをご覧ください。

注文書提出期間後の資料請求は

コープ文化サービス 受付時間 9:30~17:30
0120-075-502 土曜、日曜、祝日休み
京都府外からは075-681-1302

商品についてのお問い合わせ

(株)ジャストシステム 受付時間 10:00~20:00
※土日祝も受付しています。
0120-941-220 ※お電話の際は「生協のチラシを見て連絡している」とお伝えください。

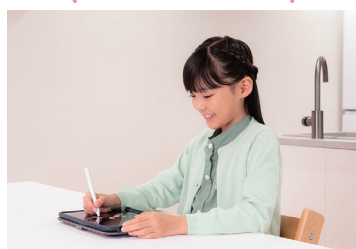
【受講のお申し込みについて】タブレットが手元に届き次第、すぐにご利用いただけます。/受講開始後、退会のお申し出がない限り、高校卒業まで自動継続となります。
【個人情報の取り扱いについて】お申し込み時にお知らせいただいた組合員の皆さまの個人情報は、(株)ジャストシステムからの資料発送、及び入会時の組合員資格照会に利用し、適正に管理します。
その他各詳細については資料やWebサイトをご覧ください。

夢中になって学ぶから“続く”タブレット学習

スマイルゼミの教材は、すべて1台のタブレットの中。鉛筆で紙に書くのと同じような感覚で学べるうえに、直感的で使いやすいインターフェイスで、迷うことなく学習できるように設計されています。



1回約15分



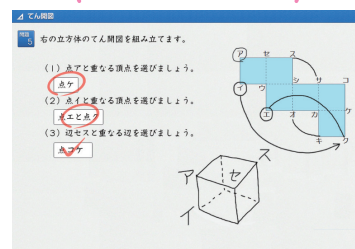
講座は1回15分ほど。毎日少しずつでも取り組めるのが、学習習慣の定着につながります。

体感的に理解



実際にアニメーションを指で触れて体感することで、学びの理解度が高まります。

自動丸付け



問題を解くと自動的に丸付け。お子さまの学習ペースに合わせてテンポ良く学べます。

幼児コース

のびのびと自立的に学び保護者の方が自然に見守る
未来につながる自信と意欲を育む

ひらがな

書き順や正しい字形を、ひとりで学べるようナビゲート

かず

身近な題材で数の順番や多い・少ないなどの概念を楽しく習得

かたち

タブレット上で動かして算数の図形につながる認識力を身につける

えいご

ネイティブの発音にふれて、正しく聞き、発音する基礎を養う

小学生コース

まなぶ、たのしむ、みまものサイクルで毎日続けられる学習システム
予習・復習が進めやすい教科書準拠教材

国語

教科書と同じ文章をアニメーションや音声で楽しみながら学ぶ

英語

新学習指導要領準拠「聞く・話す・読む・書く」を育てる

算数

動きのある解説と反復練習で算数の基礎を確実に定着

理科

実験や観察など、実体験に近い学習で科学的理解を深める

中学生コース

一人ひとりの学習理解度を分析して毎日の学習計画をオーダーメイド
定期テストから高校受験までずっと頼れる味方になる

英語

英単語・文法・教科書本文での読解・リスニングまで学べる

数学

演習問題は途中式も書いて解答、難問は映像解説で理解

定期テスト対策

日程と範囲の設定で、テスト当日までの学習計画をオーダーメイド

高校生コース

一人ひとりの定期テストの目標点数や志望大学に応じて、
戦略AIコーチが適切な学習プランを作成し、コーチング

英語

読解やリスニング、自由英作文などさまざまなテーマや形式の問題を用意

数学

対話を通して、問題を解く過程を学び、「自分で解く力」を養う

大学入試対策

戦略AIコーチが志望大学合格に向けて常にコーチングし、効率的に対策

保護者はスマートフォンで

みまもる機能

みまもるトーク
毎日の学習成果は保護者のスマートフォンへ連絡。勉強のがんばりへの声かけや日常的なコミュニケーションもここから行えます。

みまもるネット
学習に取り組んだ時間や講座、学習結果などを表示。日ごとや教科ごとの状況を常に把握できます。

※中学生コースの表示例です。

高性能、学習タブレット

細かい字が書ける
手をつけて書ける
ペンとタッチを瞬時に自動切り替え

机の高さからの落下テストをクリア

タブレット買い換えナシ!

幼児コース → 小学生コース → 中学生コース → 高校生コース

塾・学習教室に比べてお得に学べる

小学生コースの例

スマイルゼミなら

1カ月あたり **3,630円(税込)~**

年間 **約164,440円(税込)** もお得!

1年間で **約208,000円(税込)**

1年間で **43,560円(税込)**

学習塾平均 vs スマイルゼミ小学生コース

- 国語
- 算数
- 英語
- 理科
- 社会
- プログラミング
- 漢検ドリル
- 計算ドリル
- 無学年学習【コアトレ】

※1: 「小学生コース[1年生(標準クラス)]」の1カ月あたりの金額です。会費の他に専用タブレット代9,980円(税込10,978円)が必要です。※理科・社会は3年生から配信されます。※1年生~2年生の英語は、英語必修化に向けたオリジナル教材を配信します。※プログラミング講座は年3回(春・夏・冬)配信します。※「漢検」[漢検検定]は、公益財団法人 日本漢字能力検定協会の登録商標です。※2: 「子供の学習費調査(令和3年度文部科学省)」において、年間で学習塾費に支出した方の平均金額(公立小学校208,000円(税込))。※3: 「小学生コース[1年生(標準クラス)]」12カ月分の会費。※小学生コースは、お申し込みいただく学年・クラスによって会費が異なります。

2025年
2月4回

発行日
 2月10日

編集責任/株京都コープサービス

eフレンズ
 (インターネット注文)

eフレンズでも
 暮らしのサプリが
 ご覧になれます。



京都コープサービスの
 ホームページを

チェック



お店でみせるだけ
 特典ご利用チケット
 ダウンロードできます!



税込価格は目安価格です。本体価格に標準税率1.1、または軽減税率1.08を掛け、小数点以下は四捨五入した価格です。

家族の笑顔を

ふやしたいから。

電動カートと補聴器のご自宅での
 無料お試しを実施中。
 いつもの生活の中で使ってみて
 ご家族でゆっくりご検討ください。



こんな導入例が
 あります

電動カート導入前は、外出したい意欲があっても身体的な要因から閉じこもりがちに。電動カートを利用することで一人で買い物に行くことができようになり、閉じこもりが解消。以前より活動的になった、などの事例があります。



お店や病院など
 よく使う場所に同行し丁寧に
 安全運転指導いたします

- ご購入物に 運転免許は不要です
- お散歩に 歩道を走行できます
- 簡単充電 家庭用コンセントで充電

安心のサービスパック付
 1年間の安心保険 + 2年間の定期点検



電動カート組員特典

電動カート本体
 メーカー希望小売価格より
5%OFF
 他の機種も割引の対象となります。

遊歩スキップα
368,600円(非課税)
 メーカー希望小売価格
 388,000円(非課税)
 ※電動カートは非課税です。

電動カート
 無料試乗ご自宅出張
 サービス

お申し込みは
 注文書・eフレンズ・お電話で!
 申し込み番号 **297691**
 数量欄には「1」とご記入ください。

【電動カート無料試乗
 お申し込みの流れ】



個々の聞こえに合わせて正しく調整いたします

補聴器無料お試し
 サービス

お申し込みは
 注文書・eフレンズ・お電話で!
 申し込み番号 **298051**
 数量欄には「1」とご記入ください。



充電式
リサウンド・ネクシア
 片耳 **171,000円~(非課税)**
 メーカー希望小売価格190,000円(非課税)
 ※補聴器は非課税です。
 ※充電器は別売りとなります。

充電式
 リサウンド・ネクシア
 ご購入の組員には
 シンプルリモコン進呈
 補聴器の「聞こえ」の
 ボリュームを
 手で調整できます。
シンプルリモコン
 22,000円(税込)相当
 シンプルリモコン単体の販売は
 していません。



**補聴器
 組員特典**

補聴器本体
 メーカー希望小売価格より
10%OFF
 他の機種も割引の
 対象となります。

【お試しの流れ】

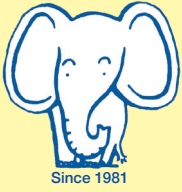


お問い合わせ
 お申し込み

コープ文化サービス **0120-075-502**
 京都府外からは **075-681-1302** 受付 午前9:30~午後5:30(土曜・日曜・祝日休)

個人情報の取り扱いについて

お申し込み、お問い合わせに際してお知らせ
 いただいた個人情報は、ご利用及びサービス
 情報等をご案内するために利用します。



絵本の定期便 童話館ぶっくらぶ



「童話館ぶっくらぶ」は **お子さんの成長に合わせて** **すぐれた絵本を** **毎月、定期的に** **お子さんの名前で** **お届けする配本サービス**です。

ご注文期間 **2月4回・3月1回** お届け時期 **初回3月中旬、2回目以降は毎月16日発送予定(休業の場合は翌営業日)**

年間でお届けする絵本の一部です。

たんぼぼコース おおよそ0~1才 毎月の平均金額 2冊で 2,100円(税込)	小さいいちごコース おおよそ1~2才 毎月の平均金額 2冊で 2,350円(税込)	大きいいちごコース おおよそ2~3才 毎月の平均金額 2冊で 2,650円(税込)	小さいくみコース おおよそ3~4才 毎月の平均金額 2冊で 2,750円(税込)	大きいくみコース おおよそ4~5才 毎月の平均金額 2冊で 2,800円(税込)	小さいくらんぼコース おおよそ5~6才 毎月の平均金額 2冊で 2,950円(税込)	大きいくらんぼコース おおよそ6~7才 毎月の平均金額 2冊で 2,950円(税込)
月1冊 コース 注文番号 205257 月2冊 コース 注文番号 205265 コロちゃんはどこ? 1,200円(税抜) / 1,320円(税込) いないいないばあ 700円(税抜) / 770円(税込) うちのこみませんでした? 1,200円(税抜) / 1,320円(税込)	月1冊 コース 注文番号 205273 月2冊 コース 注文番号 205281 モーっていったの、だあれ? 1,400円(税抜) / 1,540円(税込) がたんごとん 900円(税抜) / 990円(税込) おつきさまこいばなし 900円(税抜) / 990円(税込)	月1冊 コース 注文番号 205290 月2冊 コース 注文番号 205303 どうへいって? 1,000円(税抜) / 1,100円(税込) はらへこあおむし 1,200円(税抜) / 1,320円(税込) 14ひきのあさごはん 1,300円(税抜) / 1,430円(税込)	月1冊 コース 注文番号 205311 月2冊 コース 注文番号 205320 三びきのやぎのからがらどん 1,200円(税抜) / 1,320円(税込) ベッドのしなごころ 1,300円(税抜) / 1,430円(税込) ぐりとぐら 1,000円(税抜) / 1,100円(税込)	月1冊 コース 注文番号 205338 月2冊 コース 注文番号 205346 おちやのじかんにきたとら 1,400円(税抜) / 1,540円(税込) だいごころ 1,200円(税抜) / 1,320円(税込) からのすのパンやさん 1,000円(税抜) / 1,100円(税込)	月1冊 コース 注文番号 205354 月2冊 コース 注文番号 205362 あすは きつと 1,200円(税抜) / 1,320円(税込) ラチとらいあん 1,100円(税抜) / 1,210円(税込) おかしなめんこ 1,300円(税抜) / 1,430円(税込)	月1冊 コース 注文番号 205371 月2冊 コース 注文番号 205389 エルマーぼうけん 1,200円(税抜) / 1,320円(税込) ガーデンのてんとう虫 1,300円(税抜) / 1,430円(税込) びっぴのどうぶつ 1,300円(税抜) / 1,430円(税込)

コースは、「大きいジュニアコース(おおよそ14~15才まで)」、また、大人のためのコースもご用意しております。詳しくは「童話館ぶっくらぶ」へ直接お問い合わせください。その際は「生協のチラシを見て」とお伝えください。
※価格は出版社の都合により変更になることがあります。

贈りものに絵本を

「童話館ぶっくらぶ」は、お孫さんや知り合いのお子さんへ、また、出産祝いやお誕生日のプレゼントとしてもご利用いただけます。絵本や本はお届け先さまへ、請求書やお支払いの書類は贈り主さまへお送りします。大切な人への贈りものに、ぜひご利用ください。(プレゼント用としてお申し込みの場合は、注文後、「童話館ぶっくらぶ・入会受付係」より連絡があった際に、その旨をお伝えください。)

「童話館ぶっくらぶ・親のための本」

配本コースには、年に1~3冊、大人向けの本が含まれています。絵本・育児・あそび・食についてなど、バラエティ豊かにお届けします。
たとえば、こんな本をお届けしています。
1,540円(税込) / 1,540円(税込) 会員特別価格
母乳と手づくり離乳食 / 母と子のこころ

組合員特典

京都生協組合員として「童話館ぶっくらぶ」にお申し込みいただくと、
童話館オリジナルグッズ進呈
初回配本または初回明細送付時に組合員へお届けします。(初めてのお申し込みの方に限りです。)

お申し込みから絵本・本のお届けまで

- 2月4回・3月1回の注文番号記入欄に6ケタの注文番号と数量をご記入ください。
- 後日、「童話館ぶっくらぶ・入会受付係」からお電話を差し上げ、絵本のお届け先住所(ご自宅用かプレゼント用)と、お支払い方法、配本コースをご利用されるお子さんのお名前・お誕生日をお知らせいたします。
- 「童話館ぶっくらぶ・入会受付係」からお電話でお話ができなかった場合は、一旦、生協にご登録されているご住所へ、初回配本のご案内などの書類を郵送します。(プレゼント用でお届け先をご変更される場合は、同封の返信葉書などで、お知らせください。)
配本はゆうメールでお届けします。(サイズや重さなどの条件により、ゆうパックなどでお届けする場合があります。)

お支払い方法

- 右記の①~⑤よりお選びください。手続き用紙を初回の配本に同封します。(プレゼントの場合は贈り主さまへ郵送します。)
- ゆうちょ銀行よりの口座振替
 - 他の銀行(ゆうちょ以外)よりの口座振替
 - クレジットカード
 - 預かり金制度(ゆうちょ銀行のみ)
まとまった金額(1万円以上)を払い込みいただき、毎月の代金を差し引いていく方法です。
 - 払込取扱票でのお支払い(ゆうちょ銀行のみ)
- ※①~⑤のすべて手数料はかかりません。 ※コンビニエンスストアでのお支払いはできません。

お届けについて

- お申し込みいただいたコースの絵本・本を1年間お届けします。コース終了後の継続(進級)については、終了前月の配本時にご案内します。退会のご連絡がない場合は、自動継続(進級)となり、ひとつ上のコースの絵本・本をお届けします。
※「たんぼぼコース」の場合、月令6カ月以上のお子さんは、半年間のお届けとなります。半年終了前月の配本時に、進級のご案内をします。
※コースの変更はいつでもできます。
- 毎月の配本は、お子さんの名前宛でお届けします。
- 2回目以降の配本内容は、初回の配本と同封される年間配本リストにてお知らせします。配本予定のなかに、すでにお手持ちの絵本・本がありましたら書名をお知らせください。変更してお届けします。
※プレゼント用の場合、年間配本リストは、贈り主さまとお届け先さまのどちらにもお届けします。
- 継続したおつき合いをお願いしておりますが、退会はいつでもできます。退会希望月の前月末までにご連絡ください。

本の代金・送料について

- 入会金・会費は無料です。
- 本の代金は、配本のコースや月によって変わります。上記のコースの紹介欄に記載している毎月の平均金額に、親のための本の代金・送料は含まれていません。
- 童話館出版の絵本・本が、「童話館ぶっくらぶ」で配本される場合、会員特別価格が設定されています。
- 送料は220円(税込)です。(国内のみのお届けになります。)

お電話でのお申し込み、ご質問、ご相談
「童話館ぶっくらぶ」 ☎050-3538-6908
※お電話の際は組合員名と組合員番号をお伝えください。
〒850-0055 長崎市中町5番21号(9:30~17:30、日・祝・第2第4土曜休み)

お問い合わせ
コープ文化サービス ☎0120-075-502
受付/9:30~17:30(土・日・祝休) 京都府外からは☎075-681-1302

個人情報の取り扱いについて
お申し込み、お問い合わせに際してお知らせいただいた個人情報は、ご利用及びサービス情報等をご案内するために利用します。